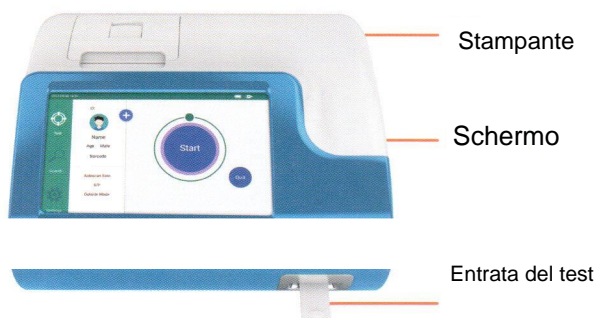


Getein1100

Analizzatore quantitativo di immunofluorescenza

SOLUZIONE PREMIUM POINT-OF-CARE





— Getein1100 —

Analizzatore quantitativo di immunofluorescenza

▶ Alta efficienza e Accuratezza

Test immunologico di Fluorescenza avanzato e controllo multiplo della qualità.

▶ Test in Real Time

Dopo il campionamento i risultati vengono ottenuti in 2-15 minuti. Durante l'esecuzione di un test multi-item, dopo che le carte sono state inserite nell'analizzatore, i risultati vengono mostrati dopo 5 secondi.

▶ Touch Screen da 7 pollici, Interfaccia facile da usare e Operazioni Semplici

Un'interfaccia più facile da usare grazie al sistema Android. Le modalità opzionali interne ed esterne dipendono dalla richiesta del cliente. Identificazione tramite scansione del codice. Stampa dei dati e caricamento automatico.

▶ Ampie Applicazioni

Piccole dimensioni, peso leggero e una batteria a litio al suo interno che supporta la sua esecuzione in molti ambienti.

▶ Elementi di rilevamento completi per la gestione delle malattie

più di 10 reagenti corrispondenti che coprono cuore, infiammazione, funzione renale e cura del diabete, ecc.

Elementi per Test

Cardiaco	cTnI	NT-proBNP	CK-MB/cTnI/Myo	H-FABP
	CK-MB/cTnI		CK-MB	CK-MB/cTnI/H-FABP
Tromboembolia Venosa	D-Dimer			
Monitoraggio dell'Infiammazione	hs-CRP+CRP	PCT		
Cura del Diabete	HbA1c			
Funzione Renale	mAlb	β_2 -MG	CysC	NGAL
Ormoni	TSH	TSH/T3/T4*		

* In fase di sviluppo

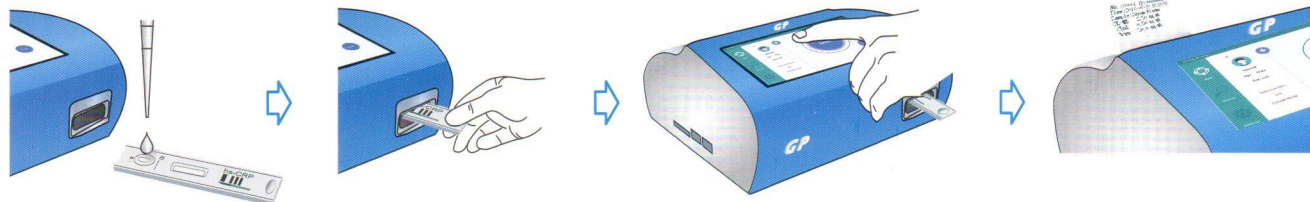
Dipartimenti di Applicazione

L'analizzatore può essere applicato ampiamente in molti Dipartimenti Clinici quali:

- Cardiologico
- Laboratorio Clinico
- Emergenza
- ICU
- Oncologico
- Nefrologia
- Pediatrico
- Endocrinologia
- Ginecologico
- Respiratorio
- Gastroenterologia
- Urologia

Modalità di funzionamento flessibili

Modalità interna (modalità test rapido singolo campione)



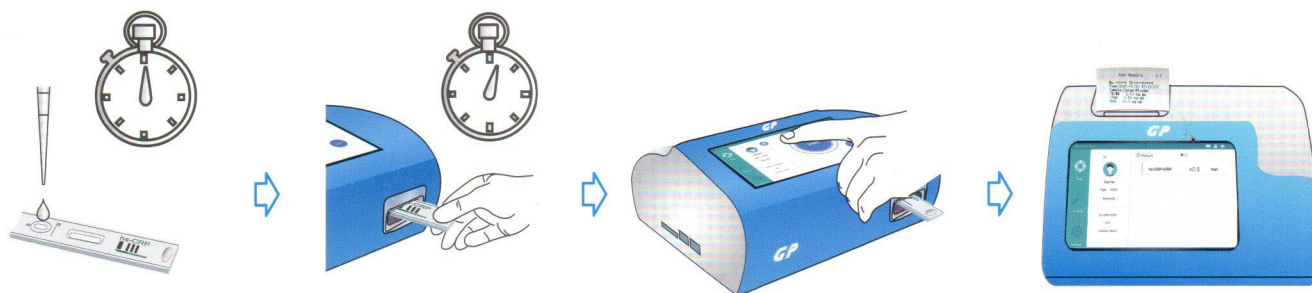
Erogazione del campione

Inserimento della test card

Clicca l'icona "Start"

Visualizza risultato e stampa

Modalità veloce (modalità test rapido campioni di massa)



Erogazione del campione

Cronometra manualmente
la reazione

Clicca l'icona "Start"

Visualizza risultato e stampa

Dati Tecnici

Metodo di analisi	Cromatografia a flusso laterale (Immunofluorescenza)
RisultatoTest	Quantitativo
Lingua	Inglese/Cinese
Display	Touch Screen 7 pollici
Stampante	Stampante termica interna
Ambiente di Lavoro	Temperatura: +15 °C ~35 °C Umidità : 10%~85% Pressione Aria: 70.0 kPa~106.0 kPa
Alimentazione Elettrica	AC100 V~AC240 V, 50 Hz~60 Hz, 60 VA
Capacità di Memoria	10,000 data (Max)
Dimensioni	261 mm×241 mm×115 mm (D×W×H)
Peso	1.9 kg

HbA1c

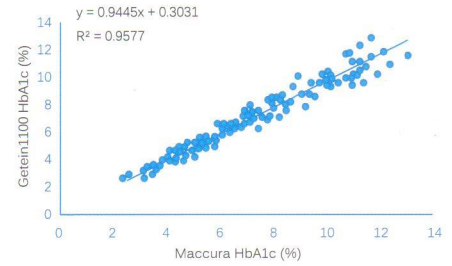
Standard per eccellenza nella valutazione del controllo glicemico

NGSP Certificated

Fast Test Kit

Applicazioni Cliniche

- Screening precoce e diagnosi del diabete
- Valutazione del controllo glicemico
- Predizione di complicazioni del diabete cronico
- Identificazione dell'iperglicemia da stress e del diabete
- Diagnosi e trattamento di GDM, etc.



The liner regression curve

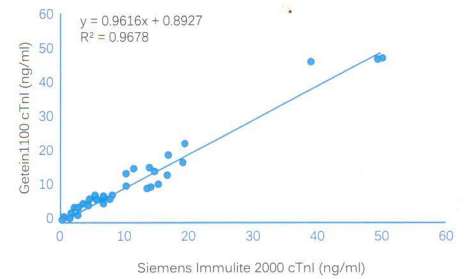
cTnI

Standard per eccellenza nella diagnosi dell'Infrazione Miocardica Acuta

Fast Test Kit

Applicazioni Cliniche

- Come ausilio nella diagnosi precoce dell'infrazione miocardica acuta
- Miocardite acuta, angina instabile, sindrome coronarica acuta
- Valutare la severità del danno miocardico
- Come ausilio nella prognosi della sindrome coronarica acuta



The liner regression curve

CK-MB/cTnI/Myo

Combina i vantaggi di 3 biomarcatori, maggiore sensibilità e specificità, basso numero di diagnosi persa o errata

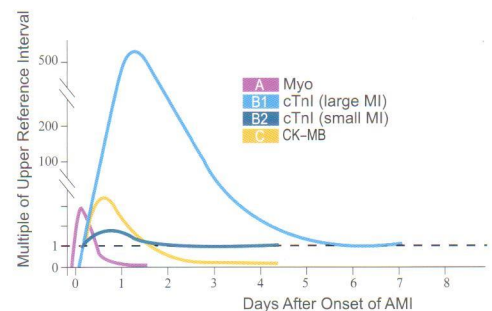
Fast Test Kit

Applicazioni Cliniche

- Identificazione e diagnosi di un paziente sospetto ACS
- Valutare l'efficacia della riperfusione miocardica
- Aiuto nell'identificazione e nella valutazione di un IMA per dolori al petto
- Monitoraggio dell'effetto curativo clinico di un farmaco terapeutico

Vantaggi del Prodotto

- Combina i vantaggi di 3 biomarcatori con maggiore sensibilità e specificità
- Tre biomarcatori in una cartuccia semplifica le operazioni di test
- Come aiuto in clinica per abbassare il tasso di diagnosi errate e perse per garantire diagnosi precoci e prevenzione



Cardiac Marker Release Patterns

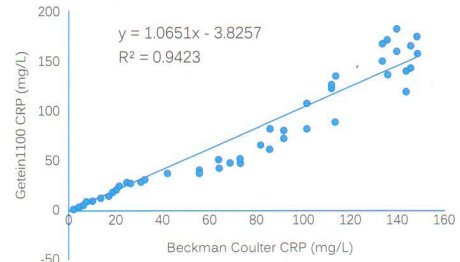
hs-CRP+CRP

Indicatore sensibile per diagnosi e identificazione di infezione da virus o batteri

Fast Test Kit

Applicazioni Cliniche

- Diagnosi e identificazione di infezione da virus o batteri
- Rilevamento della gravità dell'infiammazione convenzionale
- Monitoraggio di infezioni postoperatoria e complicazioni
- Previsione della probabilità di rischio di eventi cardiovascolari



The liner regression curve

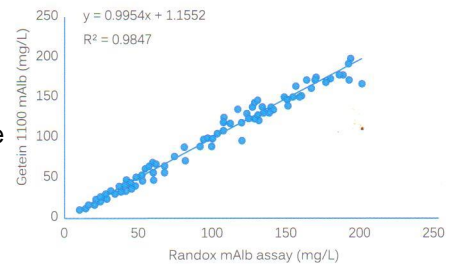
mAlb

Predittore di nefropatia diabetica clinica

Fast Test Kit

Applicazioni Cliniche

- Indicatore di nefropatia diabetica, nefropatia ipertensiva e danno renale precoce
- Indicatore precoce di mutamenti nel sistema cardiovascolare e renale
- Identificazione di una malattia renale indotta dalla gravidanza
- Importante indicatore nello diagnosticare una lesione glomerulare



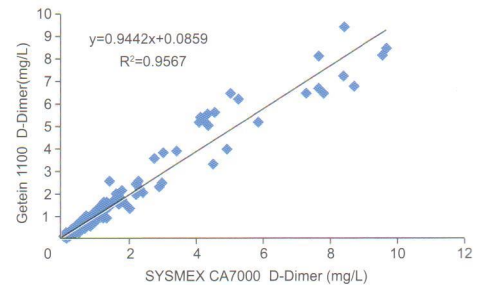
D-Dimer

Indicatore specifico per l'esclusione di tromboembolismo venoso

Fast Test Kit

Applicazioni Cliniche

- Ausilio nell'esclusione di tromboembolismo venoso
- Ausilio nell'esclusione di embolismo polmonare
- Ausilio nella diagnosi della coagulazione intravascolare disseminata
- Ausilio nella diagnosi della sindrome coronarica acuta
- Ausilio nel valutare lo stato di coagulazione dell'ipertensione indotta dalla gravidanza.
- Ausilio nella diagnosi e prognosi di pazienti con intervento chirurgico; monitoraggio della terapia trombolitica.



The liner regression curve

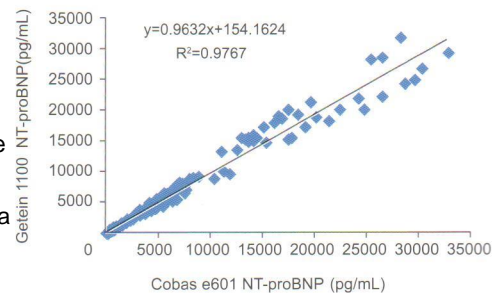
NT-proBNP

Biomarcatore ideale per la valutazione della funzione cardiaca

Fast Test Kit

Applicazioni Cliniche

- Diagnosi precoce per pazienti con insufficienza cardiaca
- Diagnosi e stratificazione del rischio di insufficienza cardiaca
- Distinguere dispnea causata da insufficienza cardiaca da altre malattie
- Monitoraggio e valutazione prognostica di un trattamento dell'insufficienza cardiaca
- Screening e diagnosi per pazienti con insufficienza cardiaca non cardiaca
- Ausilio nella stratificazione del rischio per ACS



The liner regression curve

Getein1100 Test Items

Cat.#	Oggetto del Test	Malattia	Range di Misurazione	Campione	Valori Limite	Tempo di Reazione	Qualificazione
IF 1001	cTnI	Infarto Miocardico	0.1~50.0 ng/ml	S/P/W.B.	0.1 ng/ml	10 min	CE CFDA
IF 1002	NT-proBNP	Insufficienza Cardiaca	100~35000 pg/ml	S/P/W.B.	300 pg/ml	10 min	CE CFDA
IF 1003	hs-CRP+CRP	Malattia da infiammazione Cardiovascolare; Disturbi Infiammatori	0.5~200.0 mg/L	S/P/W.B./ Fingertip blood	3 mg/L 10 mg/L	3 min	CE CFDA
IF 1005	CK-MB /cTnI /Myo	Lesione Miocardica	2.5~80.0 ng/ml 0.1~50.0 ng/ml 30~600.0 ng/ml	S/P/W.B.	5 ng/ml 0.1 ng/ml 70 ng/ml	10 min	CE CFDA
IF 1006	D-Dimer	Tromboembolismo venoso; embolismo polmonare	0.1~10.0 mg/L	P/W.B.	0.5 mg/L	10 min	CE CFDA
IF 1007	PCT	Sepsi; Shock settico	0.1~50 ng/ml	S/P/W.B.	0.1 ng/ml	15 min	CE CFDA
IF 1008	CysC	Dignosi precoce di Malattia renale; Rilevamento di danno renale per pazienti con intervento chirurgico	0.5~10.0 mg/L	S/P/W.B.	0.51~1.09 mg/L	3 min	CE CFDA
IF 1009	mAlb	Diagnozi precoce e valutazione di nefropatia diabetica	10~200 mg/L	Urine	20 mg/L	3 min	CE CFDA
IF 1010	NGAL	Il miglior indicatore di lesione renale precoce	50~5000 ng/ml	S/Urine	Serum:200 ng/ml Urine:100 ng/ml	10 min	CE CFDA
IF 1011	β_2 -MG	Danno renale per pazienti diabetici e ipertensivi	0.5~20.0 mg/L	S/P/W.B.	0.8~3.0 mg/L	3 min	CE CFDA
IF 1012	CK-MB/cTnI	Lesione miocardica	2.5~80.0ng/ml 0.1~50.0 ng/ml	S/P/W.B.	5 ng/ml 0.1ng/ml	10 min	CE
IF 1014	H-FABP	infarto miocardico acuto, Insufficienza cardiaca	1.0~120.0ng/ml	S/P/W.B.	3.94ng/ml	3 min	CE CFDA
IF 1017	HbA1c	Diabete mellito	2%~14%	W.B.	3.8%~5.8%	5 min	CE CFDA NGSP
IF 1018	CK-MB	Lesione Miocardica	2.5~80.0ng/ml	S/P/W.B.	5 ng/ml	10min	CE
IF 1024	TSH	Malattie della tiroide	0.1-50.00 μ IU/ml	S/P	0.27-4.2 μ IU/ml	15 min	CE

GP Getein Biotech, Inc.

Add: No.9 Bofu Road, Luhe District, Nanjing, 211505, China

Tel: +86-25-68568594; 68568508; 68568528

Fax: +86-25-68568500

E-mail: sales@getein.com.cn; tech@getein.com.cn

Http: //www.bio-GP.com.cn

